

SZTUCZNE RZĘSY

TIPS & TRICKS

Zanim wybierzesz sztuczne rzęsy zwróć uwagę na:

- **Pasek**, do którego przytwierdzone są rzęsy. Powinien charakteryzować się miękkością i plastycznością. Nie powinien być zbyt gruby, dobrze kiedy jest bezbarwny, przypominający cienką nitkę lub żyłkę. To nie tylko ułatwia przyklejenie rzęs, ale przede wszystkim sprawia, że sztuczne rzęsy idealnie wpasowują się w te naturalne, bez konieczności domalowywania kreski.
- **Naturalne włosie**, z którego wykonane są rzęsy. Wyglądają zdecydowanie lżej od rzęs syntetycznych i najczęściej zrobione są z włosów ludzkich (Ardelle, Red Cherry, M.A.C), jednak coraz częściej można spotkać rzęsy wykonane z futra norek (Velour Lashes). Charakteryzują się niesamowitą lekkością i trwałością. Dzięki temu, że każdy włos zwęża się ku górze tak jak rzęsy ludzkie, nadają one niesamowity, naturalny efekt.

Rodzaje rzęs:

1. Rzęsy naturalne

- Idealne do wszystkich kształtów oczu
- Nadają naturalny efekt zagęszczenia rzęs

pro:academy

SCHOOL OF MAKEUP

- Zazwyczaj są bardzo cienkie, z domieszką brązowych rzęs
- Występują w naturalnej długości rzęs, maksymalnie do 12 mm na końcówce
- Mogą być stosowane w dziennym makijażu
- Zapewniają efekt liftingu
- Często występują w postaci kępek na pasku
- Najbardziej popularne:



Amazing Shine Eye Lash/747XS



Amazing Shine Eye Lash/110



M.A.C Cosmetics Lash 7



M.A.C Cosmetics Lash 31

2. Rzęsy wieczorowe

- Idealne do każdego kształtu oczu
- Znacznie zwiększają objętość rzęs
- Często posiadają mocno wydłużony kącik zewnętrzny (np. M.A.C # 36), nadające efekt „kocięgo oka”
- Rzęsy są bardzo gęsto rozłożone na pasku
- Zazwyczaj wykonane są z naturalnego włosa
- Doskonałe do makijaży wieczorowych, sesyjnych, ślubnych.
- Najbardziej popularne:



Ardell Demi Wispies



M.A.C Cosmetics Lash 36



Red Cherry 415



Amazing Shine 43

3. Rzęsy dramatyczne:

- Najlepiej prezentują się na dużych oczach
- Często wykonane są z syntetycznych materiałów
- Są dość ciężkie i zbyt poziomo przyklejone mogą ograniczyć pole widzenia
- W przypadku tych rzęs nie unikniesz eyelinera
- Doskonale sprawdzają się w makijażach scenicznych, sesyjnych, na pokazach mody.
- Najbardziej popularne:



M.A.C Cosmetics Lash 2



M.A.C Cosmetics Lash 42



Eyelashes/Faux-Cils

Inglot 64 s



Eyelashes/Faux-Cils

Inglot 41F

Technika przyklejania rzęs na pasku:

1.



Rzęsy wyjmuj delikatnie z opakowania. Najlepiej za pomocą jednego lub dwóch kciuków, tak aby ich nie zdeformować. Dla ułatwienia możesz zgiąć opakowanie.

2.



Zanim przykleisz rzęsy przyłóż je do oka bez kleju i sprawdź czy mają odpowiednią długość. Pamiętaj, że rzęsy skracamy zawsze od końca, nigdy od kącika wewnętrznego.

3.



Nanieś niewielką ilość kleju (najlepiej Duo) na pasek rzęs pozostawiając go nieco więcej na końcach, aby rzęsy w kącikach nie odchodziły od powieki. Oczekaj kilka sekund, aż klej zgęstnieje.

4.



Przyłóż rzęsy delikatnie do powieki tak by znalazły się najbliżej nasady tych naturalnych.

5.



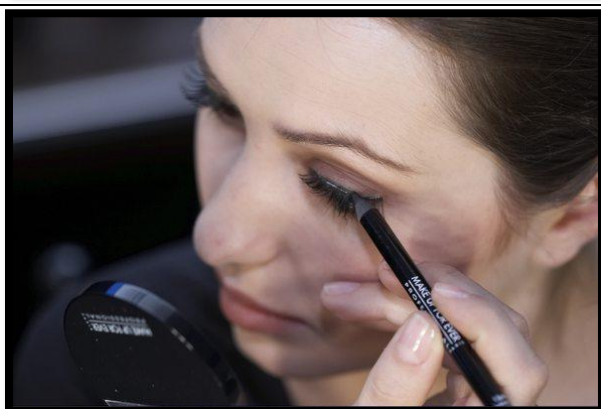
Rzęsy najszybciej odklejają się w kącikach, dlatego przytrzymaj je tam troszkę dłużej za pomocą palca lub bagietki.

6.



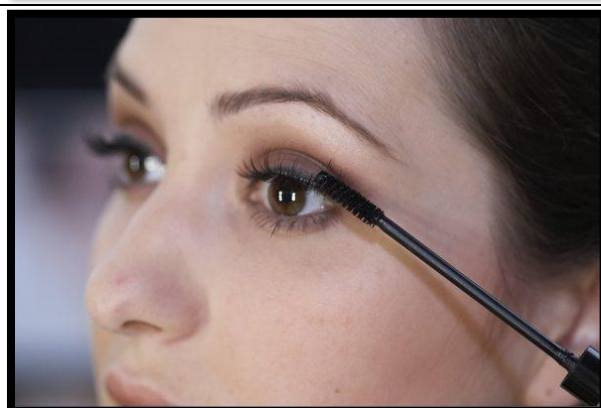
Po kilku minutach upewnij się, że rzęsy dobrze trzymają się powieki i pociągnij je delikatnie ca końcówki.

7.



Na widoczny klej nanieś ponownie kredkę której wcześniej używałaś lub eyeliner.

8.



Dla intensywniejszego efektu wytuszuj ponownie rzęsy lub przeciągnij je tylko z dołu, aby szczepić je z naturalnymi.